

Agitateurs magnétiques

Mini agitateur magnétique



- Compact et léger.
- Agitation jusqu'à 1300 tours / min.
- Réglage précis pour les basses vitesses.
- Statif 300 mm x Ø 12,5 avec base de fixation disponible, code SR2.

Code	SM4
Vitesse d'agitation (tours / min.)	80 à 1300
Dimensions L x l x h (mm)	90 x 160 x 90
Alimentation électrique (V / Hz / W)	230 / 50 / 50
Poids (Kg)	1



Agitateur magnétique portable



- Adaptable à tout environnement.
- Appareil léger et solide.
- Vitesse d'agitation variable avec un maximum de 1300 tours / min.
- Alimentation secteur (en option) ou batterie.
- Idéal pour des utilisations dans des incubateurs ou en chambre fermée.
- Appareil livré avec 4 piles et un barreau aimanté de 25 mm.

Code	SM27
Capacité (l)	1,5
Vitesse maximum (tours / min.)	1300
Dimensions L x l x h (mm)	150 x 160 x 70
Alimentation	4 piles alcalines, 1,5V, D, IEC, LR20 ou 230V / 50 Hz
Durée de vie des piles	Jusqu'à 600 heures en continu
Poids (Kg)	1,3

Accessoires SM27

Code	Descriptif
SM27/3	Adaptateur 12 V pour allume cigare
SM27/2	Adaptateur secteur 9 V (prise européenne)

Agitateurs magnétiques



Agitateurs magnétiques basiques



- Surface acier inoxydable (chauffage rapide) ou céramique (résistance chimique).
- Grande stabilité du contenant sur la surface chauffante carrée.
- Moteur puissant à vitesse réglable pour une agitation performante.
- Design anti-débordement.
- Housse de protection silicone (SB16/1) en option.
- Appareil parfaitement stable.
- Agitation jusqu'à 15 litres d'eau.
- Possibilité de positionner un statif (ø 9 mm)
- Livré avec 2 barreaux aimantés en PTFE de 25 mm.

Code	CB161	SB161
Matériau de surface	Céramique	Acier inoxydable
Capacité d'agitation (l)	15	15
Vitesse d'agitation (tours / min.)	100 à 1500	100 à 1500
Dimensions de la plaque (mm)	160 x 160	160 x 160
Dimensions externes L x l x h (mm)	190 x 300 x 110	190 x 300 x 110
Alimentation électrique (V / Hz / W)	230 / 50 / 50	230 / 50 / 50
Poids (kg)	3,2	3,2

Agitateur magnétique grand volume



- Entraînement magnétique puissant pour une agitation de volume jusqu'à 30 litres.
- Revêtement robuste en acier inoxydable.
- Grande surface 30 x 30 cm.
- Régulation de vitesse électronique.
- Livré avec 1 barreau aimanté en PTFE de 100 mm.

Code	SB301
Matériau de surface	Acier inoxydable
Capacité d'agitation (l)	30
Vitesse d'agitation (tours / min.)	100 à 600
Dimensions de la plaque (mm)	300 x 300
Dimensions externes L x l x h (mm)	300 x 365 x 105
Alimentation électrique (V / Hz / W)	230 / 50 / 50
Poids (Kg)	5



Agitateurs magnétiques



BioCote

Agitateur magnétique multipostes



- 3 régulateurs indépendants pour l'agitation.
- Capacité de 3 béchers de 5 litres (maximum).
- Agitation possible jusqu'à 15 litres.
- Livré avec 3 barreaux aimantés en PTFE de 25 mm.

Code	SB161-3
Matériau de surface	Acier inoxydable
Capacité d'agitation (l)	15 (3 x 5 litres)
Vitesse d'agitation (tours / min.)	100 à 1500
Dimensions de la plaque (mm)	550 x 210
Dimensions de l'appareil L x l x h (mm)	600 x 270 x 110
Alimentation électrique (V / Hz / W)	230 / 50 / 150
Poids (Kg)	7

Accessoire

Code	Descriptif
SR3	Tige de staff 600 x 12,5 mm avec base de fixation



FMCS101L

Agitateurs magnétiques spécial culture



Ces agitateurs sont spécialement conçus pour les cultures en suspension et les cultures adhérentes sur micro support.

- Vitesse d'agitation de 0 à 80 tours/min. L'agitation douce favorise la circulation du milieu de culture autour des cellules, optimise l'adhésion intercellulaire et autorise un taux élevé de croissance.
- L'accélération et la décélération progressives (20 secondes) et contrôlées empêchent l'apparition de turbulences dans les milieux pouvant engendrer la détérioration des cellules.
- Possibilité de régler une agitation intermittente qui évite l'apparition d'un point de stagnation au niveau de l'axe de rotation.
- Plateforme d'agitation en acier inoxydable.
- Conçus pour une utilisation en incubateur et en chambre froide.

A noter : vous devez commander les flacons de culture correspondant à vos besoins. Ils ne sont pas fournis avec l'agitateur.

Suite
→

Agitateurs magnétiques

Agitateurs magnétiques spécial culture (suite)



FMCS102L



FMCS104L



FMCS104S

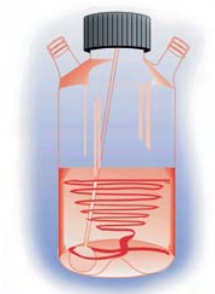


FMCS104X

Code	FMCS101L	FMCS102L	FMCS104S	FMCS104L	FMCS104X
Modèle	MCS-101L	MCS-102L	MCS-104S	MCS-104L	MCS104XL
Nombre de flacons	1	2	4	4	4
Volume maximum des flacons (ml)	3000 à 5000 5000 (3000 mini)	1000	500	1000	5000 uniquement
Vitesse d'agitation (tours / min.)	0 à 80 ± 3	0 à 80 ± 3	0 à 80 ± 3	0 à 80 ± 3	0 à 80 ± 3
Temps d'agitation	6 secondes à 5 minutes				
Temps de pose	2 minutes à 2 heures				
Conditions d'utilisation	+40°C et 95% d'humidité relative				
Dimensions L x l x h (mm)	395 x 495 x 90	140 x 400 x 90	250 x 365 x 90	395 x 495 x 90	530 x 595 x 90
Alimentation électrique (V / Hz / W)	110 - 230 / 50 - 60 / 2				
Poids (Kg)	6,5	3,0	4,1	6,1	11,5

Flacons de culture

- Ces flacons spéciaux intègrent une tige contenant un aimant dans la sphère située à son extrémité. Cette boule en tournant autour du cône situé au fond du flacon dans un mouvement horizontal mais également vertical provoque une agitation en spirale du milieu de culture.
- Le design de cette tige d'agitation élimine aussi les difficultés de nettoyage et d'autoclavage que présentent les flacons conventionnels.
- Ces systèmes d'agitation comprennent des flacons de culture en verre borosilicaté Pyrex® et des tiges d'agitation siliconées afin de réduire les possibles attachements cellulaires et développements sur les surfaces.



Code (flacon + tige)	F7988	F7689	F7607	F7608	FA298	FA296	FA709
Code flacon seul	F7987	F7690	F7609	F7610	FA299	FA297	FA710
Code tige d'agitation	6007989	6007635	6007619	6007620	6100290	6100289	6100289
Capacité (ml)	250	500	1000	2000	6000	10000	10000
Volume de travail (ml)	125	250	500	1000	3000	5000	5000
Gamme de volume de travail (ml)	50-175	100-350	200-700	500-1500	1500-3500	2000-7000	2000-7000
Ø x h (mm)	65 x 145	80 x 170	100 x 205	140 x 263	215 x 284	240 x 365	240 x 365
Nbre de cols latéraux	2	2	2	2	2	5	2
Ø cols latéraux (mm)	20	20	30	42	42	24	42
Ø ouverture principale (mm)	42	42	42	60	60	60	60

Agitateurs magnétiques chauffants



Agitateur magnétique chauffant infra rouge CR302



- Chauffage très efficace permettant un gain de temps et d'énergie.
- Agitation magnétique puissante jusqu'à 15 litres.
- Contrôle de l'agitation de 100 à 1500 tours/min.
- Surface vitro-céramique résistante aux acides.
- Témoin « Hot » pour la sécurité des utilisateurs.
- L'utilisation d'une lampe infra rouge puissante de 900 W, permet à cette plaque chauffante de faire bouillir 1 litre d'eau 30% plus vite qu'une plaque traditionnelle de laboratoire de 1200 W.
- Ce modèle est idéal pour le chauffage et l'agitation des grands volumes qui nécessitent un chauffage très rapide, particulièrement pour les milieux microbiologiques.
- Livré avec 2 barreaux aimantés en PTFE de 25 mm.

Code	CR302
Vitesse d'agitation (tours / min.)	100 à 1500
Zone de chauffe (mm)	140 de diamètre
Puissance de chauffe (W)	900
Dimensions externes L x l x h (mm)	300 x 365 x 105
Alimentation électrique (V / Hz / W)	230 / 50 / 950
Poids (Kg)	4
Dimensions de la surface (mm)	300 x 300

Agitateurs magnétiques chauffants basiques



- Surface aluminium ou céramique.
- Grande stabilité du contenant sur la surface chauffante carrée.
- Voyant clignotant "HOT" dès 50°C (sécurité utilisateur).
- Conception anti-débordement.
- Protection anti-surchauffes (système de mesure indépendant).
- Chauffage rapide et maintien en température précis.
- Agitation puissante jusqu'à 15 litres d'eau.
- Livrés en standard avec 2 barreaux aimantés en PTFE de 25 mm.



Code	CB162	SB162
Matériau de surface	Céramique	Alliage aluminium / silicone
Dimensions de la surface (mm)	160 x 160	160 x 160
Zone de chauffe (mm)	120 x 120	160 x 160
Puissance de chauffe (W)	500	700
Température maxi (°C)	450	325
Vitesse d'agitation (tours / min.)	100 à 1500	100 à 1500
Volume maxi d'agitation (litres)	15	15
Dimensions de l'appareil L x l x h (mm)	190 x 300 x 110	190 x 300 x 110
Alimentation électrique (V / Hz / W)	230 / 50 / 750	230 / 50 / 550
Poids (Kg)	3,4	3,4

Agitateurs magnétiques chauffants



Agitateurs magnétiques chauffants pour thermomètre à contact



- Choix de la surface : aluminium ou céramique pour une meilleure résistance aux agents chimiques.
- Thermomètre à contact externe à affichage digital LED pour une régulation de température dans le liquide.
- Système de sécurité pour détecter la présence du thermomètre et le changement de mode de régulation.
- Agitation puissante jusqu'à 1500 tours / min. et ce pour des volumes jusqu'à 15 litres.
- Sécurité avancée de l'utilisateur :
 - Témoin "Hot" de plaque chaude dès 50°C.
 - Design protégeant l'utilisateur des débordements
 - Protection contre les surchauffes.

Modèle CC162 : surface céramique procurant une excellente protection contre les agents chimiques et une bonne tenue en température. De plus, elle est facile à nettoyer et peut aller jusqu'à 450 °C (température de surface).

Modèle SC162 : surface métallique pour une excellente robustesse et une bonne répartition / transfert de température. L'appareil a une puissance de chauffe de 700 W qui est répartie uniformément sur toute la surface.

Code	CC162	SC162
Matériau de surface	Céramique	Alliage aluminium / silicone
Dimensions de la surface (mm)	160 x 160	160 x 160
Zone de chauffe (mm)	120 x 120	160 x 160
Puissance de chauffe (W)	500	700
Température maxi (°C)	450	325
Vitesse d'agitation (tours / min.)	100 à 1500	100 à 1500
Volume maxi d'agitation (litres)	15	15
Dimensions externes L x l x h (mm)	190 x 300 x 110	190 x 300 x 110
Alimentation électrique (V / Hz / W)	230 / 50 / 550	230 / 50 / 750
Poids (kg)	3,4	3,4

Pour commander

Code	Descriptif
CC162	Agitateur magnétique chauffant CC162, céramique, 450°C, 100 à 1500 Tours/min.
SC162	Agitateur magnétique chauffant SC162, alliage Alu/Silicone, 325°C, 100 à 1500 Tours/min.
CC162 PACK	Agitateur magnétique chauffant CC162 + thermomètre à contact SCT1 + tige de statif SR1KIT
SC162 PACK	Agitateur magnétique chauffant SC162 + thermomètre à contact SCT1 + tige de statif SR1KIT

Agitateurs magnétiques chauffants



Thermomètre à contact SCT1



- Pour un contrôle précis de la température d'un liquide.
- Compact et léger.
- Sonde inox en standard (gainée de PTFE en option).
- Fixation déportée sur statif et support sonde intégré (protection des vapeurs toxiques).
- Affichage LED digital clair et facile à lire.

Code	SCT1
Plage de température (°C)	50 à 200
Précision (±°C)	± 0,5
Résolution de température (°C)	1
Sonde de température	Pt100 / Acier inox
Dimensions de l'appareil L x l x h (mm)	90 x 75 x 123
Poids (kg)	0,3 (avec la sonde)

Accessoires pour SCT1

Code	Descriptif
SCT1/1	Support déporté pour la sonde
SCT1/2	Sonde PTFE
SCT1/1/MP	Sonde inox
SR1	Tige de statif 600 x 12 mm
SR1KIT	Tige de statif 600 x 12 mm + pince + noix



Agitateurs magnétiques chauffants



Agitateurs magnétiques chauffants digitaux



- Choix de surface : céramique (résistance chimique) ou métal (montée en température rapide).
- Affichage et régulation électroniques.
- Précis et stable : $\pm 0,5^{\circ}\text{C}$.
- Mémorisation des derniers réglages pour un démarrage rapide.
- Large affichage digital clair et détaillé pour la température et la vitesse.
- Témoin de sécurité "HOT" dès que la température de la plaque dépasse 50°C .
- Thermostat de sécurité.
- Détection de présence de sonde externe de température.
- Livré avec sonde de température gainée PTFE et 2 barreaux aimantés de 25 mm.

Code	CD162	SD162
Matériau de surface	Céramique	Alliage aluminium / silicone
Dimensions de la surface (mm)	160 x 160	160 x 160
Zone de chauffe (mm)	120 x 120	160 x 160
Puissance de chauffe (W)	500	700
Résolution de température ($^{\circ}\text{C}$)	1	1
Température maxi de la plaque ($^{\circ}\text{C}$)	450	300
Gamme de T° dans le liquide ($^{\circ}\text{C}$)	50 à 200	50 à 200
Stabilité de température dans le liquide ($^{\circ}\text{C}$)	$\pm 0,5$	$\pm 0,5$
Vitesse d'agitation (tours / min.)	200 - 1300	200 - 1300
Volume d'agitation maximum (l)	15	15
Résolution d'affichage en agitation	10 tours / min.	10 tours / min.
Dimensions de l'appareil L x l x h (mm)	190 x 300 x 110	190 x 300 x 110
Alimentation électrique (V / Hz / W)	230 / 50-60 / 550	230 / 50-60 / 750
Poids (Kg)	3,4	3,4

Agitateurs magnétiques chauffants

Bains



Code	Descriptif	Modèle
SB16/5	Bain d'huile de 2 litres en aluminium avec 2 poignées froides et un bec verseur. 4 pieds pour un maintien parfait en position et pour ne pas brûler la surface sur laquelle on le pose ensuite.	Tous modèles xx16x
SB16/6	Support pour ballons 4 emplacements pour des ballons de 25, 50, 100 et 250 ml. En aluminium pour un excellent transfert de température. Transforme une plaque chauffante en chauffe ballon.	Tous modèles xx16x
SB16/7	Bain de sable 1 litre, parfait pour chauffer à sec des tubes à essais ou tout autre petit contenant. En aluminium pour une montée en température rapide. 4 pieds pour éviter au bain de bouger sur la plaque.	Tous modèles xx16x



Housses

- Housses thermoformées au design de l'appareil, en silicone très épais pour une protection totale.

Code	Modèle
SB16/1	SB160, SB161, CB160, CB161
SB16/2	SB162, CB162, CC162, SC162
SB16/3	SD162, CD162, CC162, SC162
SB16/4	SD160

Sondes de température

- Pour une régulation de température précise dans le liquide à chauffer.

Code	Descriptif	Modèle
CD162/1	Sonde de température Inox	SD et CD 162
CD162/2	Sonde de température PTFE	SD et CD 162

Tiges de statif



Code	Dimensions (mm)	Modèle
SR2	300 x 12,5	Tous les modèles Stuart
SR1	600 x 12	Tous les modèles Stuart
SR1KIT	600 x 12 (+ pince et noix)	Tous les modèles Stuart

Agitateurs magnétiques chauffants

Agitateurs magnétiques chauffants grande taille



- Choix de surface : céramique ou métallique.
- Témoin "HOT" pour la sécurité de l'utilisateur.
- Agitation puissante et contrôlée jusqu'à 15 litres.
- Livrés en standard avec 2 barreaux aimantés de 25 mm.
- Système de sécurité pour la détection de surchauffe.

Code	CB302	SB302
Matériau de surface	Céramique	Alliage aluminium / silicone
Dimensions de la surface (mm)	300 x 300	300 x 300
Zone de chauffe (mm)	200 x 200	300 x 300
Puissance de chauffe (W)	1200	600
Température maxi (°C)	450	300
Vitesse d'agitation (tours / min.)	100 à 1500	100 à 1500
Dimensions de l'appareil L x l x h (mm)	300 x 365 x 105	301 x 365 x 105
Alimentation électrique (V / Hz / W)	230 / 50 / 1250	230 / 50 / 650
Poids (Kg)	7	7



Agitateur magnétique chauffant multipostes



- 3 régulateurs indépendants pour l'agitation et la température.
- 3 témoins de sécurité "Hot".
- Capacité de 3 béchers de 5 litres maximum.
- Agitation possible jusqu'à 15 litres.
- Livré avec 3 barreaux aimantés de 25 mm.

Code	SB162-3
Matériau de surface	Alliage aluminium / silicone
Dimensions de la surface (mm)	160 x 160
Zone de chauffe (mm)	3 x 160 x 160
Puissance de chauffe (W)	3 x 700
Température maxi (°C)	325
Vitesse d'agitation (tours / min.)	100 à 1500
Dimensions de l'appareil L x l x h (mm)	600 x 270 x 110
Alimentation électrique (V / Hz / W)	230 / 50 / 2250
Poids (Kg)	11

Accessoire pour agitateur magnétique chauffant multipostes

Code	SR3
Descriptif	Tige de statif 600 x 12,5 mm avec base de fixation